

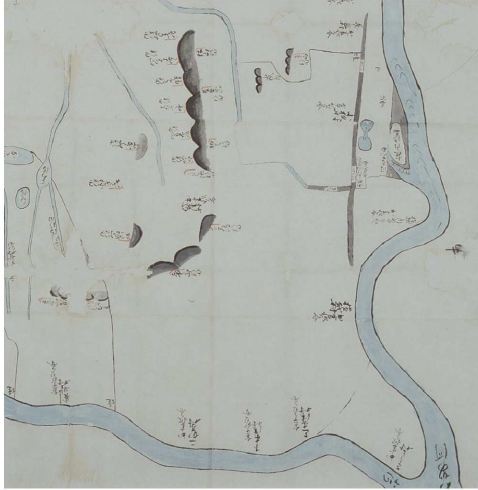
亀田砂丘と遺跡

会期 平成30年 **7月25日(水)~8月28日(火)**

会場 **新潟市江南区郷土資料館 展示室**

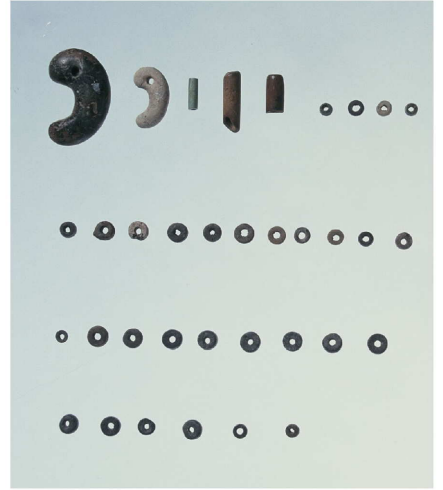
展示解説会

平成30年7月31日(火)
午前10時~午前11時



江戸時代に描かれた砂丘列
寛永16(1639)年「横越島絵図」部分 青木裕子氏所蔵

江南区には、市内で最も古い時期にできた砂丘「亀田砂丘」があります。亀田砂丘には、六〇〇〇年前の縄文時代から遺跡があり、大昔から人々の生活の場であったことがわかっていきます。
この企画展では、砂丘の成り立ちや砂丘と人々のくらしの関わりについて遺跡からの出土品やパネルで紹介できます。また、現在ではもう見ることができない失われた砂丘や潟の写真も展示します。



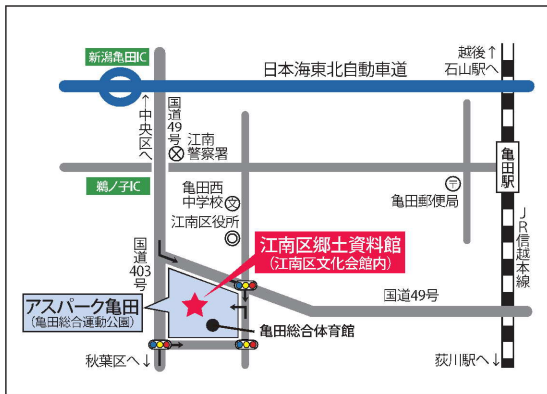
笹山前遺跡出土玉類



「向山で遊ぶ子どもたち」 写真提供:村木武明氏



「ヒシ採り船と北山池」 写真提供:村木武明氏



交通のご案内

車 日本海東北自動車道 亀田インターより:約5分
国道49号線茅野山交差点脇

バス JR亀田駅西口から「アスパーク亀田」バス停下車すぐ
(・カナリア号(茅野山早通乗合バス))
(・江南区区バス)

お問い合わせ先

新潟市江南区郷土資料館

江南区茅野山3-1-14 江南区文化会館内

TEL **025-382-1157**

開館時間 / 月曜~木曜 午前10時~午後7時
日曜・祝日 午前10時~午後5時

休館日 / 毎週金曜日

入館
無料

